

平成26年春に浴室、洗面台、1階壁紙リフォーム済

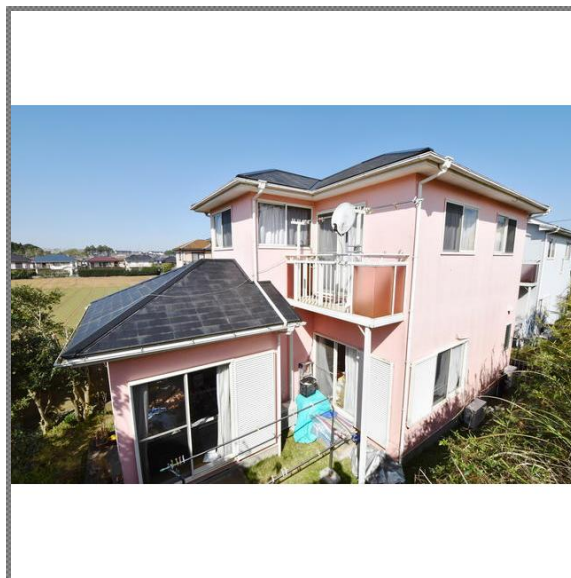
売戸建住宅

JR総武本線
榎戸 徒歩16分

1,000万円



間取図 4LDK



南側 外観

- 間取り: 4LDK
- 建物面積: 91.91㎡
- 土地面積: 公簿197.85㎡
- 私道面積: -
- 建物構造/階建: -
- 築年月: 1995年12月

■所在地: 千葉県八街市榎戸708

■土地権利: 所有権

■用途地域: 無指定 ■建築確認番号: 建第156号 ■接道状況: 北東6.0m 私道 接面4.9m

■現況: 所有者居住中 ■引渡し: 2016年04月予定

■特記事項: 日当たり良好 閑静な住宅街

■設備: バス1坪以上 追焚機能 トイレ2ヶ所 3口以上コンロ 独立型キッチン システムキッチン プロパンガス 上水道 浄化槽 側溝 庭 駐車場2台分

物件番号: 69587620072

取引態様: 専属専任

千葉県知事免許(6)第11121号

〒289-1106 千葉県八街市榎戸909-7

(有) 泉不動産

TEL: 043-443-9222

FAX: 043-443-9221

定休日: 水曜日 年末年始、夏期休暇

お店の情報を
ケータイでチェック!



この図面は物件情報の一部を抜粋して掲載しております。付帯条件や別途料金等が発生する場合がありますのでご確認ください。
図面と現況が異なる場合は、現況を優先します。

at home