

売戸建住宅

八街駅

朝日 中古戸建

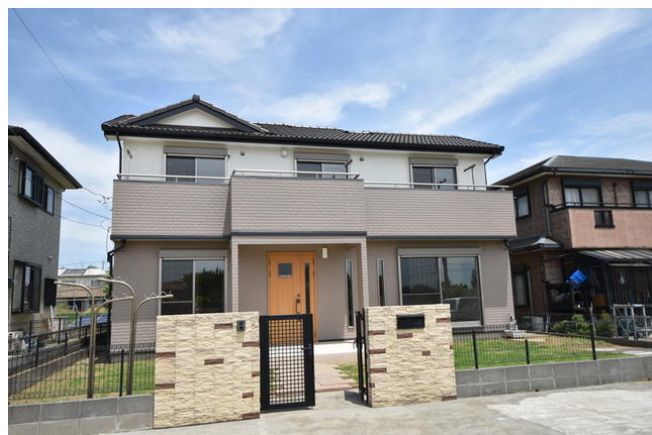
間取り
5LDK

建物面積
137.45㎡

築年月
2004年07月

並列駐車 5 台分
広い敷地に広々とした間取り
リフォーム済みできれいです！
チェックポイント！

主要採光面：南向き,隣接建物距離2m以上,前面棟無,整形地,閑静な住宅街,オートバス,バス1坪以上,追焚機能,トイレ2ヶ所,シャワー付洗面化粧台,3口以上コンロ,カウンターキッチン,システムキッチン,食器洗浄乾燥機,全居室収納,クローゼット,床下収納,照明器具,プロパンガス,複層ガラス,出窓,全居室フローリング,電気,浄化槽,側溝,モニタ付インターホン,シャッター雨戸,ワイドバルコニー,庭10坪以上,駐車場3台分



物件種目	売戸建住宅
最寄駅	八街
間取タイプ	5LDK
価格	1,850万円

物件所在地	千葉県八街市朝日 1 5 4 - 5 8		
交通	J R 総武本線 八街 徒歩32分		
土地面積	公簿 352.82㎡	私道面積 (共有持分)	
	構造・規模	木造	
建物	面積	137.45㎡	
	間取内訳	洋 6・6・6・6・4.5 LDK 23	
土地権利	所有権	地目	宅地
都市計画	非線引区域	用途地域	無指定
建ぺい率	60%	容積率	200%
築年月	2004年07月	駐車場	
現況	空家	引渡日	即時
建築確認番号	第ERIO4004529号		
接道状況 (角地・間口)	東4.0m 公道 接面2.0m		
設備	オートバス,バス1坪以上,追焚機能,トイレ2ヶ所,シャワー付洗面化粧台,3口以上コンロ,カウンターキッチン,システムキッチン,食器洗浄乾燥機,全居室収納,クローゼット,床下収納,照明器具,プロパンガス,複層ガラス,出窓,全居室フローリング,電気,浄化槽,側溝,モニタ付インターホン,シャ...		
備考	敷地延長部分 5 6 . 8 7 m ² 。 土地有効面積 2 9 5 . 9 5 m ² 。		

この図面は物件情報の一部を抜粋して掲載しております。(現況優先)
付帯条件や別途料金等が発生する場合がありますのでご確認ください。

at home

infosheet 物件番号 69633636078

千葉県知事免許 (7) 第 1 1 1 2 1 号 〒289-1106 千葉県八街市榎戸 9 0 9 - 7

有限会社泉不動産

TEL : 043-443-9222 FAX : 043-443-9221 定休日 : 水曜日 年末年始、夏期休暇

■取引態様 : 売主