

売戸建住宅

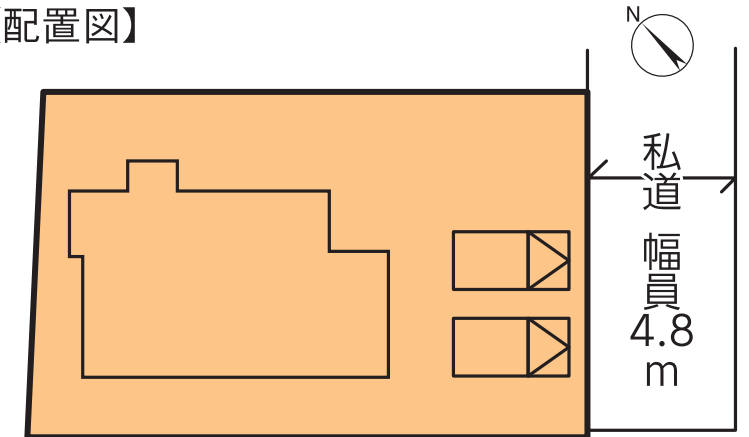
■物件概要

所在地／千葉県八街市榎戸834-19
 交通／JR総武本線榎戸駅徒歩8分
 間取タイプ／4LDK
 土地面積／公簿186.91㎡
 構造規模／木造2階建 建物面積／85.75㎡
 築年月／1987年5月
 土地権利／所有権 地目／宅地
 都市計画／市街化区域 用途地域／無指定
 駐車場／2台分
 現況／空家 入居日／即時
 接道状況／東4.8m私道 接面9.7m 位置指定あり
 設備／個別井戸・単独浄化槽・プロパンガス
 備考／・834-1公衆用道路120m持分18,140/120,180
 ・834-3公衆用道路106m持分16,310/10,642
 ・834-17山林57m持分9,850/57,690

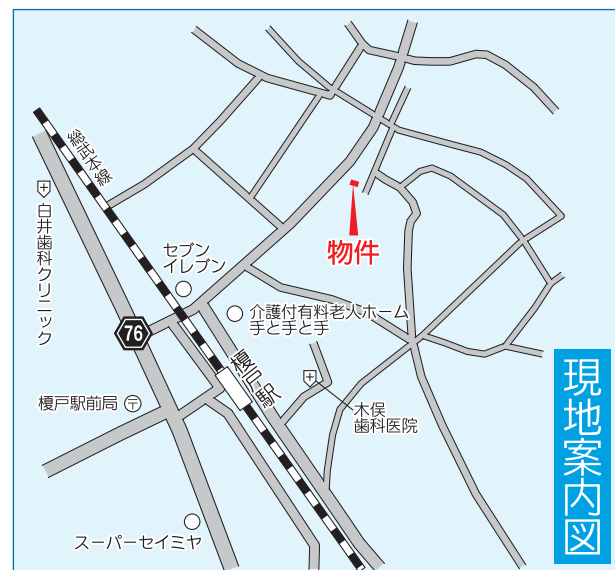


- 内外装リフォーム済 (平成30年7月)
- 榎戸駅まで徒歩8分
- 駐車場2台分

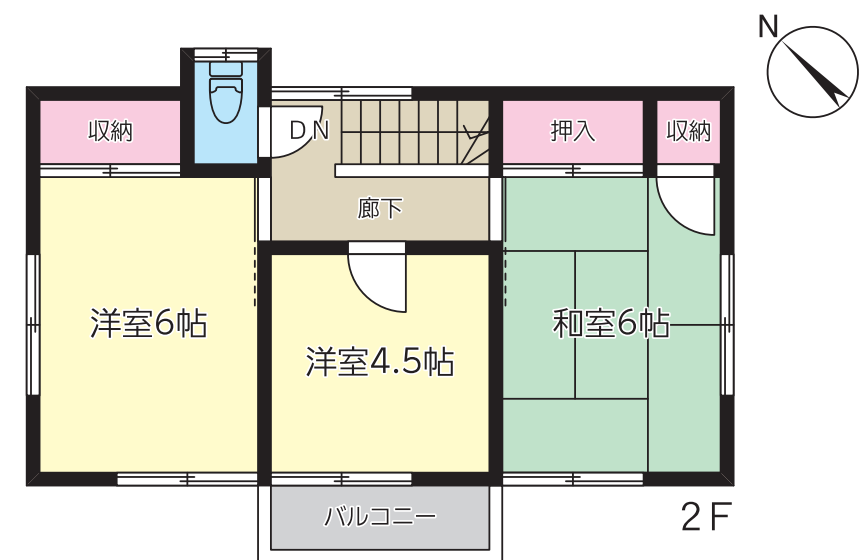
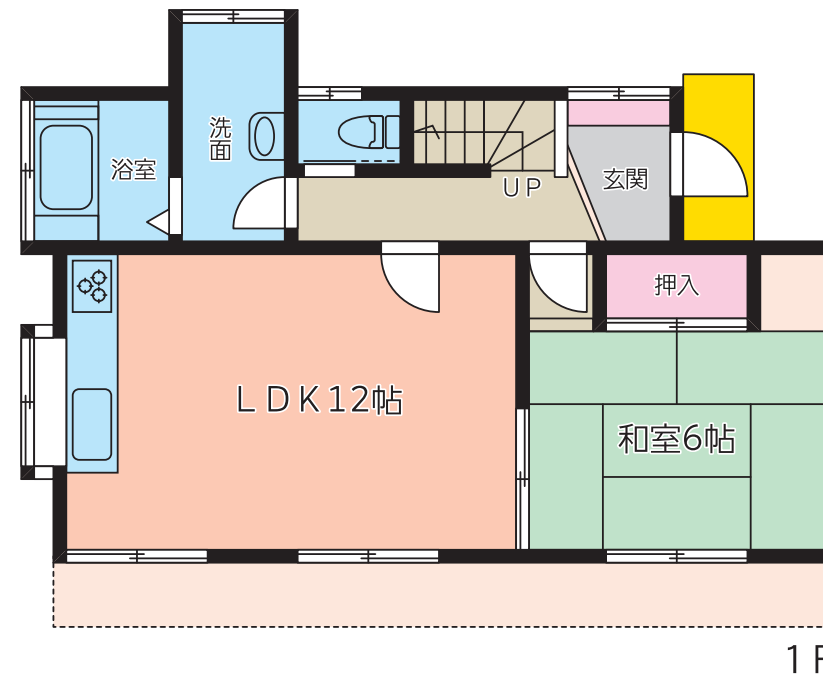
【配置図】



価格 **980** 万円



現地案内図



※図面と現況が異なる場合は現況を優先させていただきます。

at home

不動産会社間専用図面

図面コード：6930719A 物件番号 25070391-1

千葉県知事免許(7)第11121号 全国宅地取引業保証協会会員
 公正取引協議会加盟事業者

有限会社 **泉不動産**

八街市榎戸909-7
☎043(443)9222
 FAX**043(443)9221**

客付会社様へ
 広告・インターネット
 掲載時は、
 当社までご一報下さい。

- 手数料:3.24%+6.48万円(税込)
- 取引態様:売主
- 情報公開日:30.7.25

物件所在

☎
 総武本線
 榎戸