

売地

榎戸駅

現況渡し

土地面積
公簿 213.20㎡

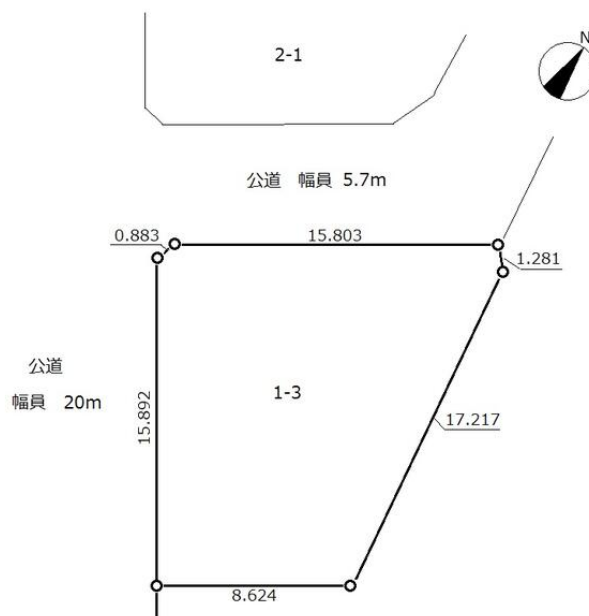
現況
更地

引渡し時期
即時

八街北小学校から徒歩3分
榎戸駅が橋上駅舎になり便利です！
お好みのハウスメーカーで建築できます

チェックポイント！

区画整理地内、プロパンガス、上水道、下水道



物件種目	売地		
最適用途	住宅用地		
最寄駅	榎戸		
土地面積	公簿 213.20㎡	私道面積 (共有持分)	
価格	438万円	坪単価	@6.80万円

物件所在地	千葉県八街市泉台3丁目 1-3		
交通	J R 総武本線 榎戸 徒歩17分		
土地権利	所有権	地目	宅地
都市計画	非線引区域	用途地域	1種住居
建ぺい率	50%	容積率	100%
他の法令上の制限	地区計画有		
地勢	高台		
建築条件			
現況	更地		
引渡し(時期/方法)	即時 / 現況渡し		
開発許可等番号			
接道状況(角地・間口)	角地：2方道路 南西20.0m 公道 接面16.7m 西5.7m 公道 接面13.8m		
設備	プロパンガス、上水道、下水道		
備考	現況有姿売買。境界非明示（公簿売買）。		

この図面は物件情報の一部を抜粋して掲載しております。（現況優先）
付帯条件や別途料金等が発生する場合がありますのでご確認ください。

at home

infosheet 物件番号 69685833082

千葉県知事免許（7）第11121号 〒289-1106 千葉県八街市榎戸909-7

有限会社泉不動産

TEL：043-443-9222 FAX：043-443-9221 定休日：毎週 火曜日・水曜日 年末年始、夏期休暇

■取引態様：専任媒介