

# 売地

榎戸駅

現況渡し

土地面積  
公簿 163.71m<sup>2</sup>

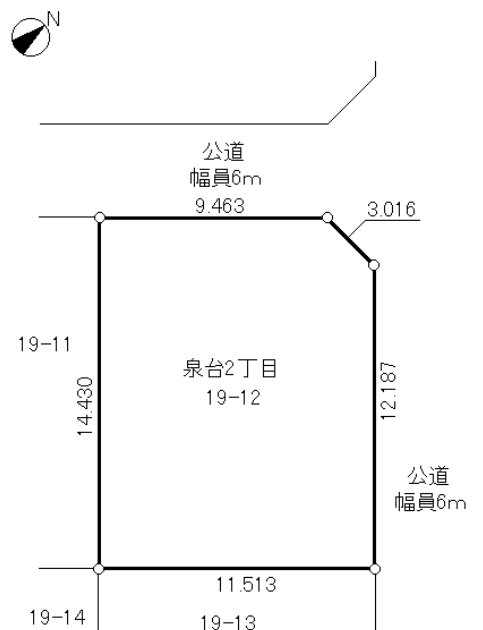
現況  
更地

引渡し時期  
即時

北東角地、土地49坪！  
八街北小学校まで徒歩3分

チェックポイント！

区画整理地内、整形地、上水道、下水道、側溝



物件種目	売地		
最適用途	住宅用地		
最寄駅	榎戸		
土地面積	公簿 163.71m <sup>2</sup>	私道面積 (共有持分)	
価格	490万円	坪単価	@9.90万円

物件所在地	千葉県八街市泉台2丁目 19-12		
交通	J R 総武本線 榎戸 徒歩13分		
土地権利	所有権	地目	宅地
都市計画	非線引区域	用途地域	2種低層
建ぺい率	60%	容積率	150%
他の法令上の制限			
地勢	平坦		
建築条件			
現況	更地		
引渡し(時期/方法)	即時 / 現況渡し		
開発許可等番号			
接道状況(角地・間口)	角地：2方道路 北東6.0m 公道 接面15.2m 北西6.0m 公道 接面9.4m		
設備	上水道、下水道、側溝		
備考	泉台地区地区計画。共有持分1筆有。旧集中浄化槽処理施設跡(現サッカー場グラウンド)「泉台3-6-1」持分12.90m <sup>2</sup> 。現況渡し。		

この図面は物件情報の一部を抜粋して掲載しております。(現況優先)  
付帯条件や別途料金等が発生する場合がありますのでご確認ください。

at home

infosheet 物件番号 69728334049

千葉県知事免許(7)第11121号 〒289-1106 千葉県八街市榎戸909-7

## 有限会社泉不動産

TEL: 043-443-9222 FAX: 043-443-9221 定休日: 毎週 火曜日・水曜日 年末年始、夏期休暇

■取引態様: 売主