

売戸建住宅

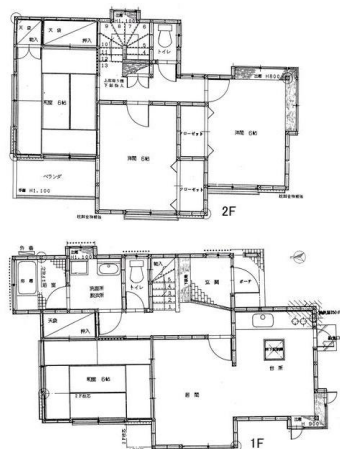
790万円

間取り	建物面積
4LDK	92.75㎡
土地面積	私道面積
公簿141.33㎡	なし
建物構造/階建	駐車場
木造2階建	-
築年月	土地権利
1995年03月	所有権

JR総武本線 榎戸 徒歩10分

所在地	千葉県八街市榎戸941-13				
借地期間	-	地代	-	定期借地の時	-
建築確認番号	-	現況	空家	引渡し	相談
用途地域	無指定	接道状況	-		
特記事項	-				
設備	追焚機能 洗髪洗面化粧台 システムキッチン 全居室収納 クローゼット 床下収納 プロパンガス 出窓 電気 浄化槽 側溝 駐車場2台分				
備考	-				

榎戸一戸建て
榎戸駅徒歩10分・駐車場2台
八街北小学校徒歩9分
値下げしました



管理番号:150312 取引態様:専属専任

千葉県知事免許(6)第11121号

〒289-1106 千葉県八街市榎戸909-7

(有)泉不動産

TEL:043-443-9222

FAX:043-443-9221

定休日:水曜日 年末年始、夏期休暇

お店の情報を
ケータイでチェック!



この図面は物件情報の一部を抜粋して掲載しております。付帯条件や別途料金等が発生する場合がありますのでご確認ください。
図面と現況が異なる場合は、現況を優先します。

at home