

# 売地

榎戸駅

更地渡し

土地面積  
公簿 166.13㎡

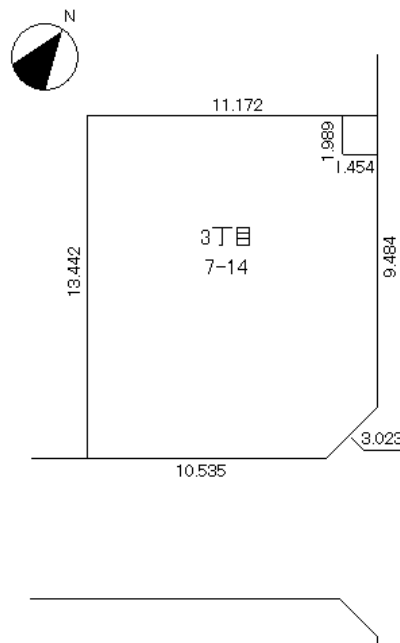
現況  
更地

引渡し  
即時

八街北小学校まで徒歩4分 (300m)  
お好みのハウスメーカーで建築できます

チェックポイント！

区画整理地内,整形地,上水道,下水道,側溝



物件種目	売地		
最適用途	住宅用地		
最寄駅	榎戸		
土地面積	公簿 166.13㎡	私道面積 (共有持分)	なし
価格	370万円	3.3㎡ 単価	@7.37万円

物件所在地	千葉県八街市泉台3丁目 7-14		
交通	J R 総武本線 榎戸 徒歩14分		
土地権利	所有権	地目	宅地
都市計画	非線引区域	用途地域	1種低層
建ぺい率	50%	容積率	100%
他の法令上の制限			
地勢			
引渡条件	更地渡し		
現況	更地	引渡日	即時
開発許可番号			
接道状況 (角地・開口)	角地: 2方道路 北6.0m 公道 接面9.4m 東8.0m 公道 接面13.5m		
設備	上水道,下水道,側溝		
備考	泉台地区地区計画		

この図面は物件情報の一部を抜粋して掲載しております。(現況優先)  
付帯条件や別途料金等が発生する場合がありますのでご確認ください。

at home

infosheet 物件番号 69631972077

千葉県知事免許(7)第11121号 〒289-1106 千葉県八街市榎戸909-7

有限会社泉不動産

TEL: 043-443-9222 FAX: 043-443-9221 定休日: 水曜日 年末年始、夏期休暇

■取引態様: 専任媒介