

売地

勝田台駅

現況渡し

土地面積
実測 165.80㎡

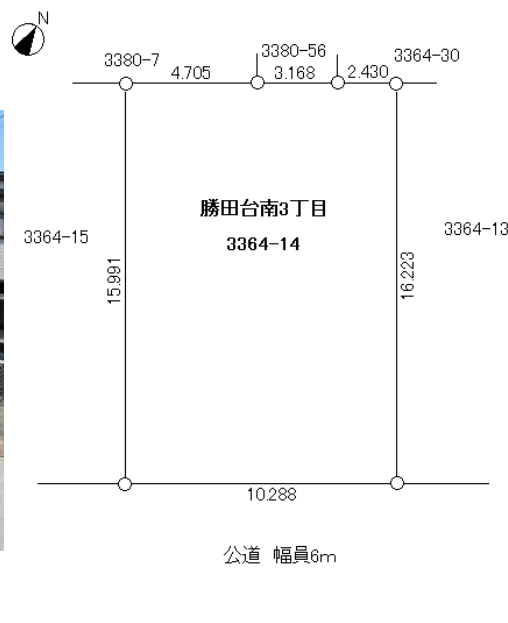
現況
更地

引渡し時期
即時

南東側6m道路に接道10.2m。
建築条件なし。

チェックポイント！

区画整理地内,整形地,都市ガス,上水道,下水道



物件種目	売地		
最適用途	住宅用地		
最寄駅	勝田台		
土地面積	実測 165.80㎡	私道面積 (共有持分)	
価格	2,750万円	坪単価	@54.84万円

物件所在地	千葉県八千代市勝田台南3丁目7-23		
交通	京成本線 勝田台 徒歩13分		
土地権利	所有権	地目	宅地
都市計画	市街化区域	用途地域	1種低層
建ぺい率	60%	容積率	150%
他の法令上の制限			
地勢	平坦		
建築条件			
現況	更地		
引渡し(時期/方法)	即時 / 現況渡し		
開発許可番号			
接道状況(角地・間口)	南東6.0m 公道 接面10.2m		
設備	都市ガス,上水道,下水道		
備考	1. 境界確定済。地積更正登記済。 2. 北側境界付近に旧水路の石積み擁壁が地下残置物、有。現況渡しとなります。 利用駅1：京成本線 京成大和田 徒歩20分 利用駅2：東葉高速鉄道 東葉勝田台 徒歩15分		

この図面は物件情報の一部を抜粋して掲載しております。(現況優先)
付帯条件や別途料金等が発生する場合がありますのでご確認ください。

at home

infosheet 物件番号 69736788062

千葉県知事免許(7)第11121号 〒289-1106 千葉県八街市榎戸909-7

有限会社泉不動産

TEL: 043-443-9222 FAX: 043-443-9221 定休日: 毎週 火曜日・水曜日 年末年始、夏期休暇

客付会社さまへ

- 手数料: 2.00%
- 取引態様: 売主
- 情報公開日: