

売地

八街駅

更地渡し

土地面積
公簿 294.00㎡

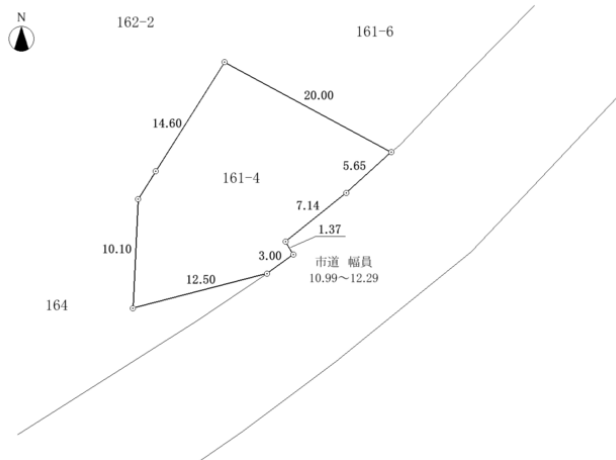
現況
更地

引渡可能時期
即時

夢広がる土地約89坪
前面道路幅員10m
建築条件なし・境界確定済

チェックポイント！

側溝



| | | | |
|------|------------|----------------|---------|
| 物件種目 | 売地 | | |
| 最適用途 | 住宅用地 | | |
| 最寄駅 | 八街 | | |
| 土地面積 | 公簿 294.00㎡ | 私道面積 (共有持分) | |
| 価格 | 690万円 | 坪単価 | @7.76万円 |

| | | | |
|--------------|------------------------|------|------|
| 物件所在地 | 千葉県八街市朝日 161-4 | | |
| 交通 | J R 総武本線 八街 徒歩28分 | | |
| 土地権利 | 所有権 | 地目 | 原野 |
| 都市計画 | 市街化区域 | 用途地域 | 無指定 |
| 建ぺい率 | 60% | 容積率 | 200% |
| 他の法令上の制限 | | | |
| 地勢 | 平坦 | | |
| 建築条件 | | | |
| 現況 | 更地 | | |
| 引渡し(可能時期/方法) | 即時 / 更地渡し | | |
| 開発許可番号 | | | |
| 接道状況(角地・間口) | 南東10.0m 公道 接面16.8m | | |
| 設備 | 側溝 | | |
| 備考 | 前面道路公営水道本管150ミリ。境界確定済。 | | |

この図面は物件情報の一部を抜粋して掲載しております。(現況優先)
入居日・引渡日変更や付帯条件、別途料金等が発生する場合がありますのでご確認ください。

at home

infosheet 物件番号 69840734020

千葉県知事免許(8)第11121号 〒289-1106 千葉県八街市榎戸909-7

有限会社泉不動産

TEL: 043-443-9222 FAX: 043-443-9221 定休日: 毎週 火曜日・水曜日 年末年始、夏期休暇

■取引態様: 売主